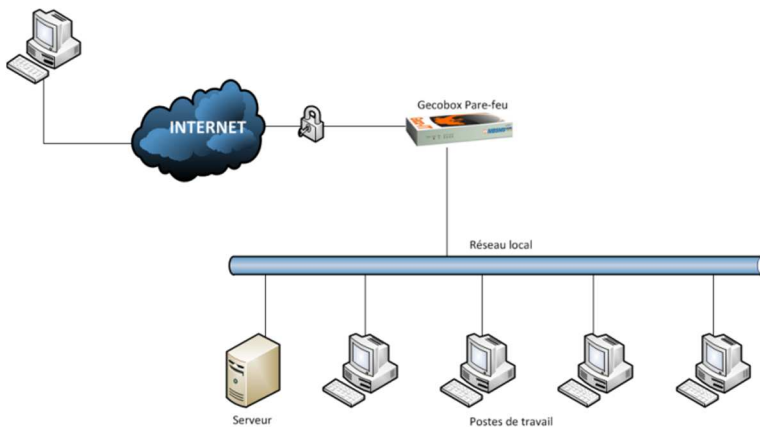




IPTables

Le pare-feu performant, fiable et économique pour la SÉCURITE de votre réseau.

C'est parce qu'**IPTables** fait référence en matière de sécurité que nous l'avons choisi comme base pour notre solution de sécurité pare-feu. Ce choix orienté logiciel libre vous permet d'obtenir une solution performante pour un coût réduit. Intégré à la **GECOBBOX**, il protège efficacement votre réseau des attaques internes ou en provenance d'internet. Avec lui, vous êtes à l'abri des intrusions et autres tentatives de récupérations d'informations.



Paramétrable sur demande, le pare-feu de la **GECOBBOX** peut appliquer un filtrage très fin pour ne laisser passer que les flux souhaités. La protection devient donc personnalisée et une fois installée, elle n'a besoin d'aucune intervention humaine pour fonctionner.

- Un pare-feu est un matériel ou un logiciel destiné à protéger un réseau des intrusions venues de l'extérieur ou de membres du réseau non autorisés.
- Le pare-feu filtre les flux entre internet et le réseau local suivant une politique de sécurité bien définie.
- Le pare-feu fournit donc une connectivité contrôlée et maîtrisée.



Les points forts

- Coûts réduits grâce à sa base libre (Licence GPL),
- Fiabilité et performances reconnues faisant référence en matière de sécurité,
- Filtrage fin personnalisable sur demande,
- Compatibilité avec toutes les structures,
- Filtrage des flux s'appuyant sur une politique de sécurité bien définie.

Les fonctions

- Protection du réseau face aux attaques internes ou externes,
- Filtrage dynamique par collecte d'informations d'adresse source et destination,
- Translation d'adresse réseau (NAT),
- Routage Multi LAN,
- Inspection élaborée des paquets TCP,
- Priorisation des types de service (TOS).

